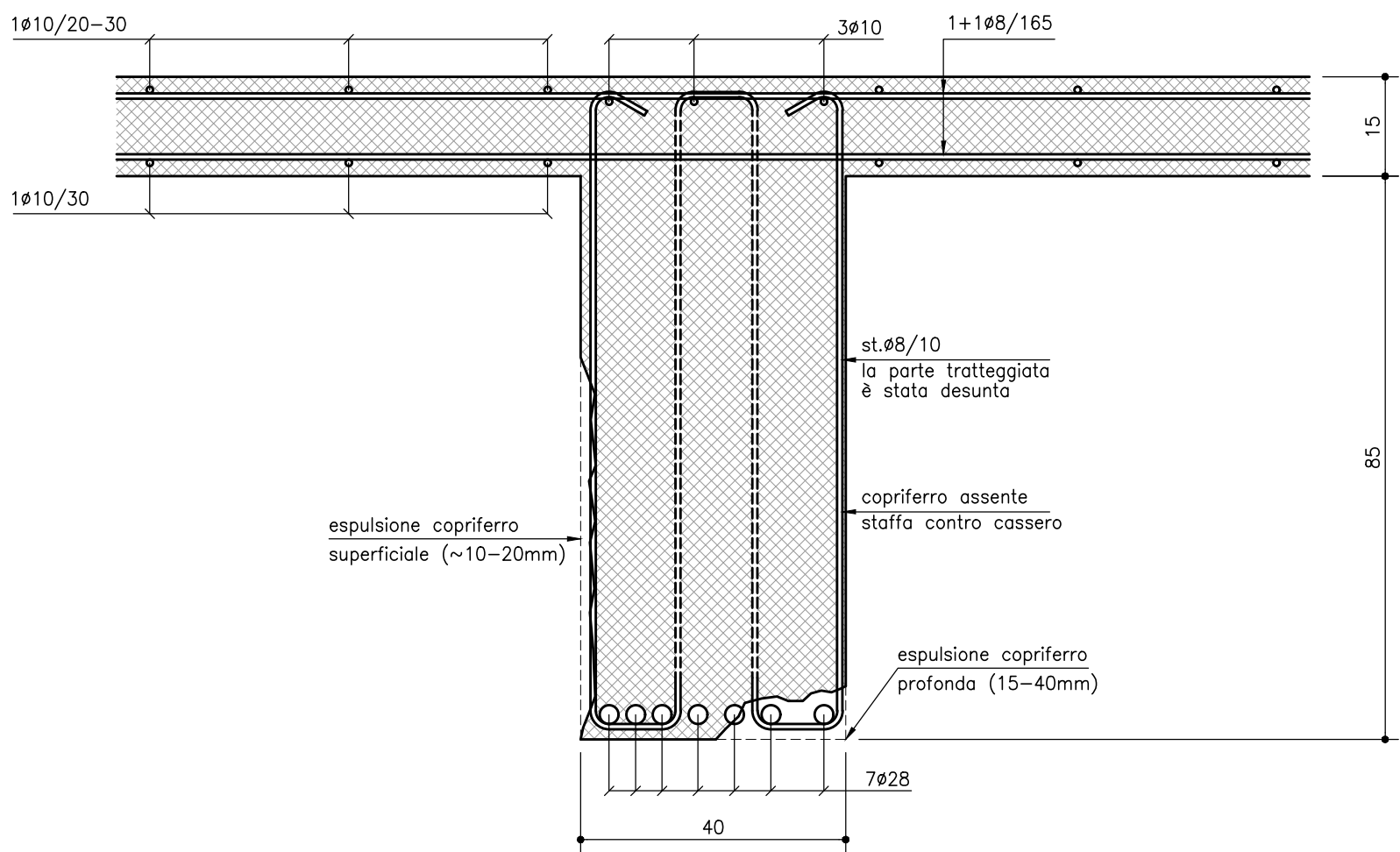
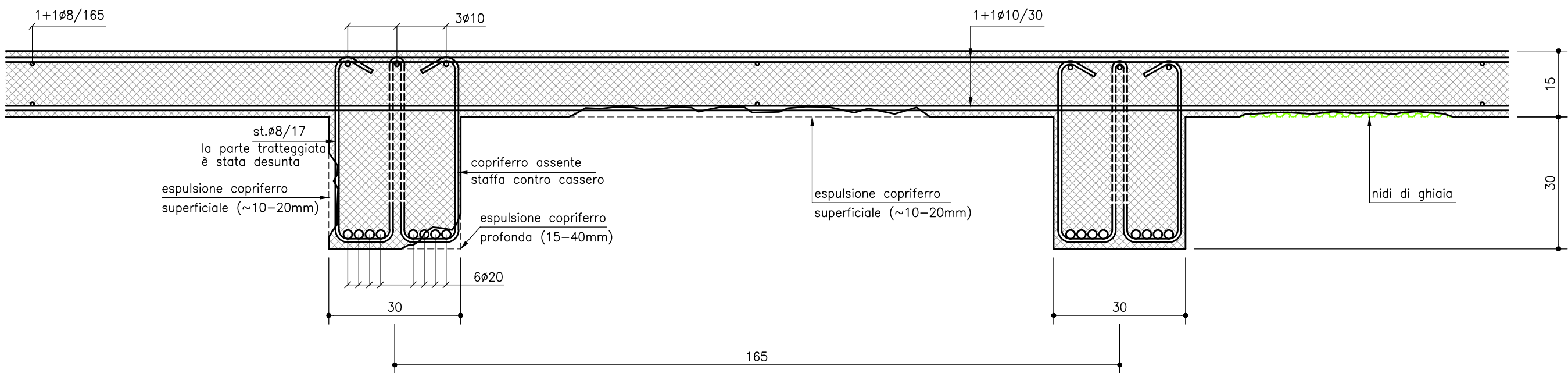


SEZIONI RILEVATE E SCHEMA TIPOLOGICO DEL DEGRADO

Sezione mezzeria trave principale



Sezione mezzeria travi secondarie



CARATTERISTICHE DEI MATERIALI DEDOTTE DALLE PROVE E ADOTTATE NELLE VERIFICHE

CALCESTRUZZO	fck 221 daN/cm <sup>2</sup>
ACCIAIO DA CALCSTRUZZO	fyk 3000 daN/cm <sup>2</sup>

RIPRISTINO DEL DEGRADO ALL'INTRADOSSO DEL SOLAIO IN C.A.

SEQUENZA DELLE OPERAZIONI

- 1) INDIVIDUAZIONE DELLE AREE DI COPRIFERRO AMMALORATE O DECOESE, IN PARTICOLARE NEI DINTORNI DELLE BARRE DI ACCIAIO GIA' ESPOSTE
- 2) RIMOZIONE DEL COPRIFERRO AMMALORATO TRAMITE SCALPELLATURA A MANO O CON L'UTILIZZO DI UTENSILI MECCANICI
- 3) PULIZIA DALLA RUGGINE E DA ALTRI RESIDUI DEI FERRI DI ARMATURA ESPOSTI TRAMITE SPAZZOLATURA A MANO O SABBIAURA, RIPORTANDOLI ALLO STATO DI METALLO QUASI BIANCO
- 4) APPLICAZIONE A PENNELLO DI PITTURA PROTETTIVA DEI FERRI D'ARMATURA
- 5) RICOSTRUZIONE CORTICALE (E VOLUMETRICA SE NECESSARIO) DEL CALCESTRUZZO CON MALTA TISSOTROPICA A RITIRO COMPENSATO FIBRORINFORZATA, CON FORMULAZIONE DIFFERENTE IN FUNZIONE DELLO SPESSORE DA RICOSTRUIRE
- 6) REALIZZAZIONE DI RASATURA DI SPESSORE 15 mm CON FUNZIONE DI NUOVO COPRIFERRO SU TUTTA LA SUPERFICIE AD INTRADOSSO DEL SOLAIO CON MALTA TISSOTROPICA A RITIRO COMPENSATO FIBRORINFORZATA



1 e 2 RIMOZIONE COPRIFERRO AMMALORATO



3 PULIZIA DEI FERRI



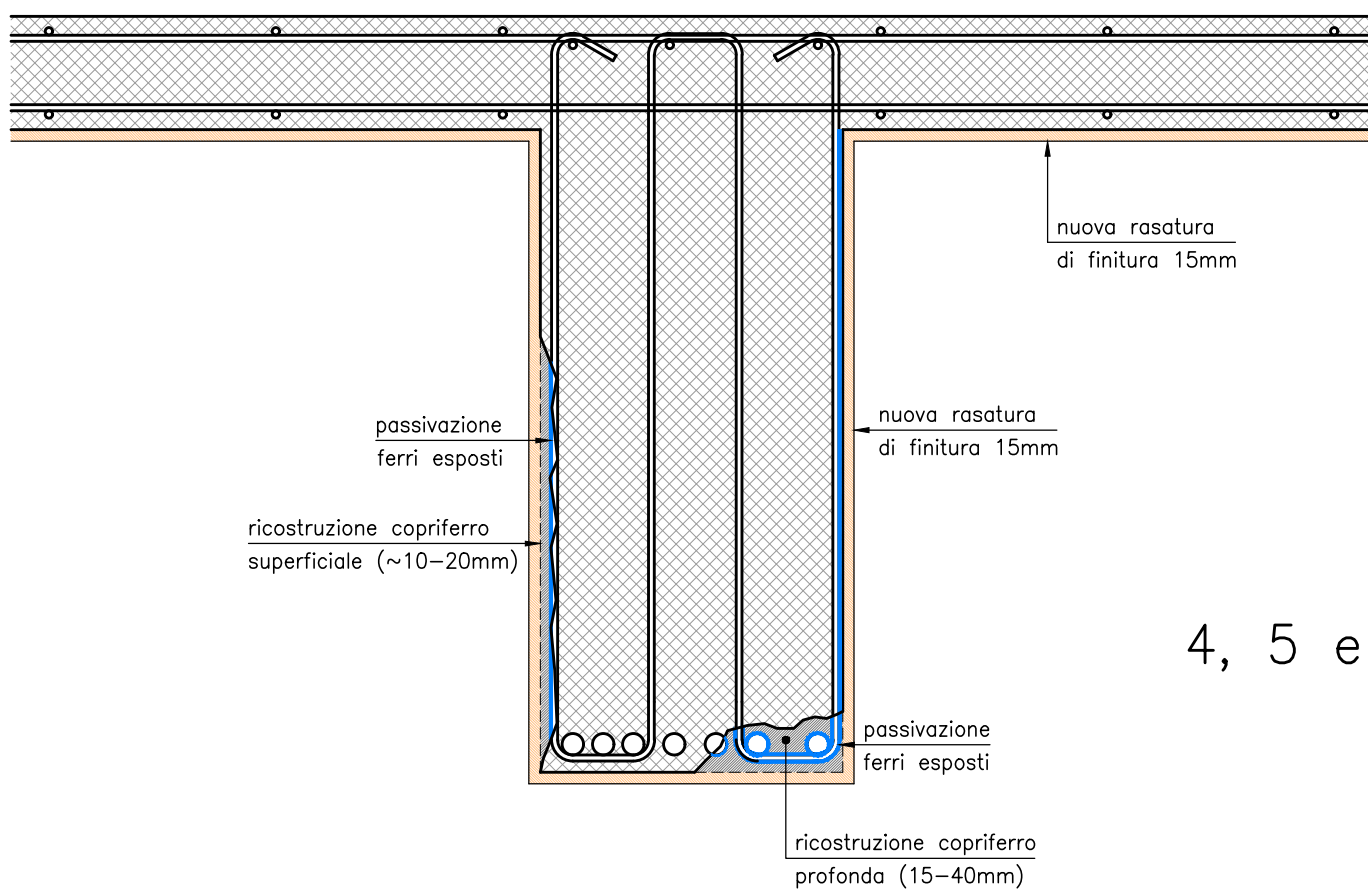
4 APPLICAZIONE PITTURA PROTETTIVA



5 RICOSTRUZIONE COPRIFERRO

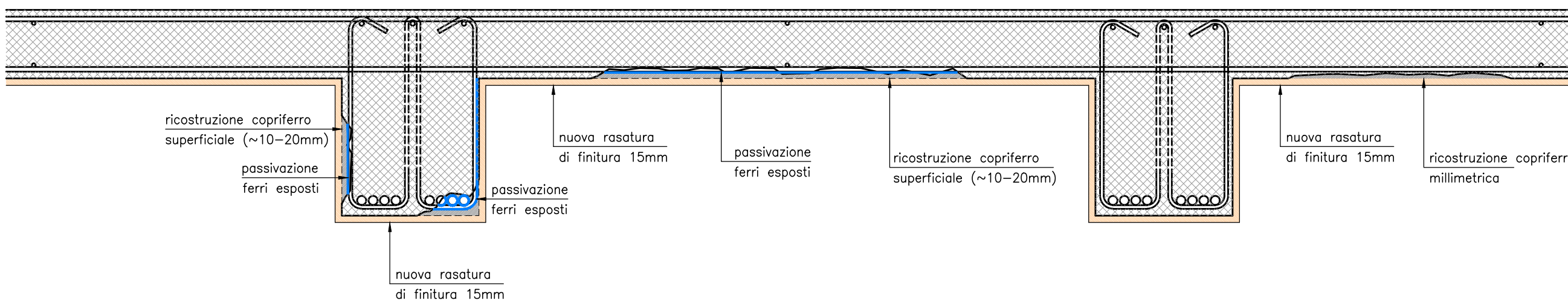
Sezione mezzeria trave principale

scala 1:10



Sezione mezzeria travi secondarie

scala 1:10



4, 5 e 6 PASSIVAZIONE FERRI, RICOSTRUZIONE COPRIFERRO, NUOVA RASATURA DI FINITURA

**SOLAIO CORTILE DEI CANI**  
**Solaio esistente in c.a.**  
**CARICHI DI PROGETTO**  
SOLETTA sp. 15 cm 375 daN/mq  
CARICO PERMANENTE 750 daN/mq  
SOVRACCARICO 500 daN/mq (cat. C3)  
NEVE 80 daN/mq (psi0=0.5)

NOTA GENERALE

I lavori di rimozione del copriferro ammalorato e la relativa ricostruzione vanno eseguiti a tratti in modo che sia sempre garantita la capacità portante del solaio.  
In caso di necessità, provvedere al puntellamento degli elementi da recuperare.

Progetto, coordinamento, sicurezza e direzione lavori per intervento di consolidamento strutturale, restauro e ripristino Cortile pensile dei Cani in Corte Nuova, Palazzo Ducale, Mantova

Progetto Esecutivo

committente

palazzo ducale di mantova

piazza paccagnini | 3  
46100 mantova | italia

architetto vittorio longheu

via chiassi | 71  
46100 mantova | italia  
0376 - 355924  
info@vittoriolongheu.it

architetto giampaolo benedini

via santi martin | 2a  
46100 mantova | italia  
0376 - 323462  
info@benedinipartners.it

ingegnere antonio sproccati

via cremona | 27-2  
46100 mantova | italia  
0376 - 263879  
antonio.sproccati@ingex.it

Progetto Esecutivo Cortile dei Cani  
Dettagli interventi di ripristino del solaio

n. tavola

ES | C.10

data

giugno 2023

aggiornamenti

scala

1:10

BLSD E S I G N